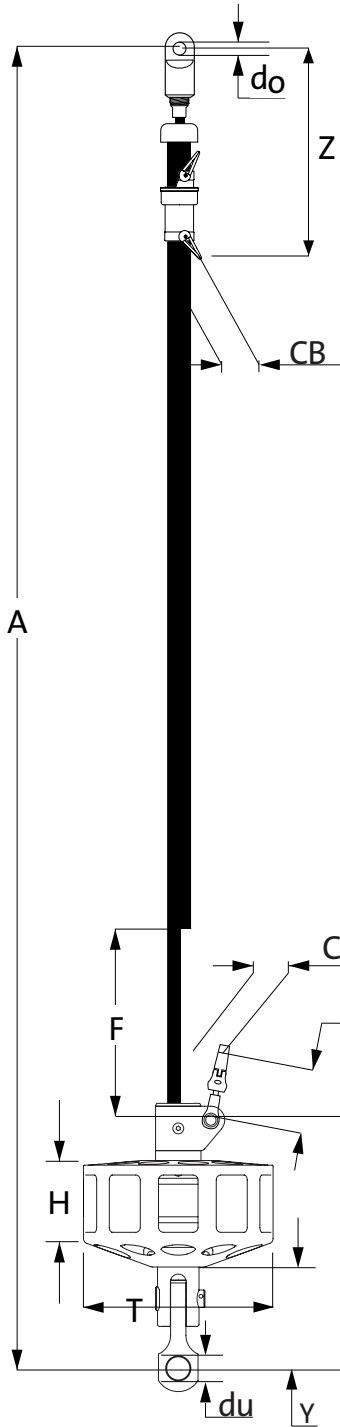


Technisches Datenblatt für Rollreiffanlagen RC30 und RC40 *technical data sheet for furlers RC30 and RC40*

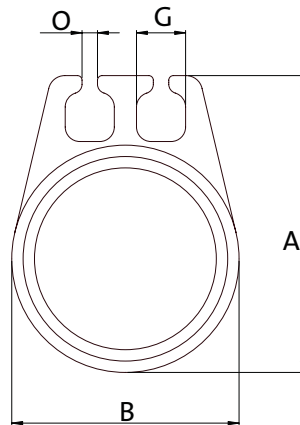


	Rod	d_o (mm) (Bolzen / pin)	d_i (mm) (Bolzen/pin)	Z^3	X_{min}^1	Y_{min}	T	H	S	F ²	CB
RC30	17	19	19	491	245	103	192	80	80	585	30
	22			507							
	30	517									
RC40	40	25,8	25,0	535	310	117,8	230	136,5	50	1000	30
	48	29,0	25,0	542							
	60	32,1	32,0	570	334	127,8					

¹ mit Standardtoggle / with standard toggle

² für Standardprofile / for standard foils

³ mit Fallenschlitten R40 / for halyard swivel R40



	G	O	A	B
S2	7,2	2,8	38,5	29,0
S3	7,2	2,8	49,0	38,5
S4	7,2	2,8	55,4	44,4

Alle Maße in mm, Irrtümer und technische Änderungen vorbehalten.

all measurements in mm, all technical data without obligation, errors reserved