

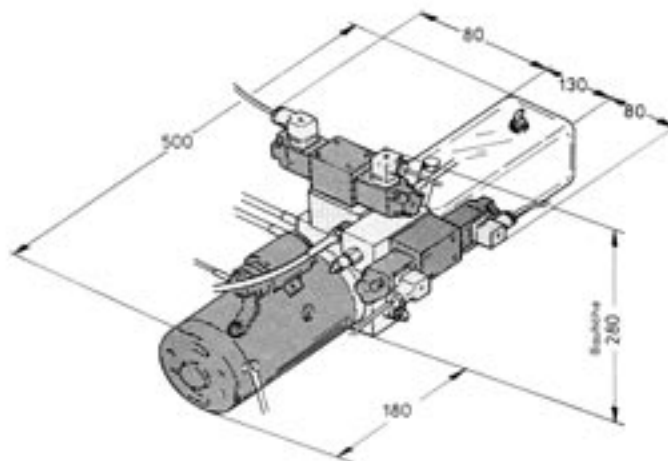
• GROUPES HYDRAULIQUES •



• POWERPACK DIM. 1/3KW •

► GROUPE I

Le plus petit groupe de cette série, doté d'un réservoir plastique résistant aux chocs, est conçu pour les bateaux de petite taille. Il peut être monté dans diverses positions, ce qui facilite son installation pratiquement n'importe où.



PPI 1,5 ET 2KW



GROUPE HYDRAULIQUES

Caractéristiques hydrauliques	PP I /1,5 et 2KW	PP I/3KW	PP II	PP III	PP IV
Capacité en litres du réservoir hydraulique	3	6	30	30	60
Pression opérationnelle en bar (réglée par vanne intégrée)	140	150	150	150 100 (P'pes 2+3), 150 (P'pes 2+4)	
Pression opérationnelle max. en bar	160	160	160	160	160
Débit max.* en litres/min.	9,8	20-26,5 **	20-26,5 **	47,5	95
Débit* à 100 bar en litres/min.	7,2	11,2-14,4 **	11,2-14,4	25,6	51,2
Débit* à 140 bar en litres/min.	6,5	9,6-12,2 **	9,6-12,2 **	9,6-12,2 **	23,63
Liquide hydraulique	Tellus 32	Tellus 32	Tellus 32	Tellus 32	Tellus 32
Connecteurs de tuyaux	R1/4" femelle ou Parker 6F42EDMXSS		R3/8" femelle ou Parker 6-6F42EDMXSS		
Tuyaux hydrauliques exigés	SAE 100R7, DIN 24961-2KT, BS 4983 Typ 1, ISO 3949-1				








Les diamètres des tuyaux hydrauliques sont fonction des appareils branchés sur le système et de leur distance du groupe. Veuillez nous consulter.

*Débit direct côté refoulement de la pompe.

**Est fonction du choix de pompe

Les systèmes hydrauliques Reckmann se distinguent par leur construction extrêmement compacte, permettant leur installation presque partout à l'intérieur. Ils associent puissance et sécurité, chaque fonction hydraulique pouvant être réglée à la pression et au débit exigés. Leur conception modulaire permet d'installer d'autres commandes de fonctions hydrauliques complémentaires ultérieurement.

Nos groupes hydrauliques peuvent commander les équipements suivants :

-  Enrouleurs de génois
-  Enrouleurs dans les mâts
-  Bosses de grand-voile
-  Verins
-  Portes
-  Plates-formes
-  Winchs hydrauliques

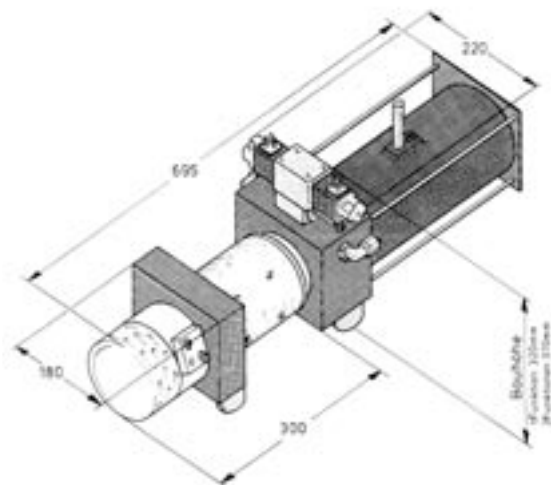
UNE TECHNOLOGIE NOVATRICE UN DESIGN D'AVANT-GARDE

Caractéristiques électriques	PP I/1,5 et 2KW	PP I/3KW	PP II	PP III	PP IV
Puissance en kW en 24V	2; 1,5 (12V)	3	3	3	6
Fusible de protection moteur électrique en A (24V)	180; 250 (12V)	180	180	180	180
Fusible de circuit de commande en A	6	6	6	6	6
Section du câble électrique en fonction de sa longueur (Circuit : Batterie – Unité – Batterie)					
Jusqu'à 5 m en 24V, en mm ²	50; 70 (12V)	50	50	50	50
Jusqu'à 10 m en 24V, en mm ²	70; 120 (12V)	70	70	70	70
Jusqu'à 12,5 m en 24V, en mm ²	95; 185 (12V)	95	95	95	95

Attention ! La chute de tension ne doit jamais être supérieure à 1 V

► GROUPE I

La version plus puissante du PP1 avec un réservoir en aluminium anodisé est conçue pour 2 fonctions. Sa construction compacte en facilite l'accès et donc la maintenance.



PPI BKW

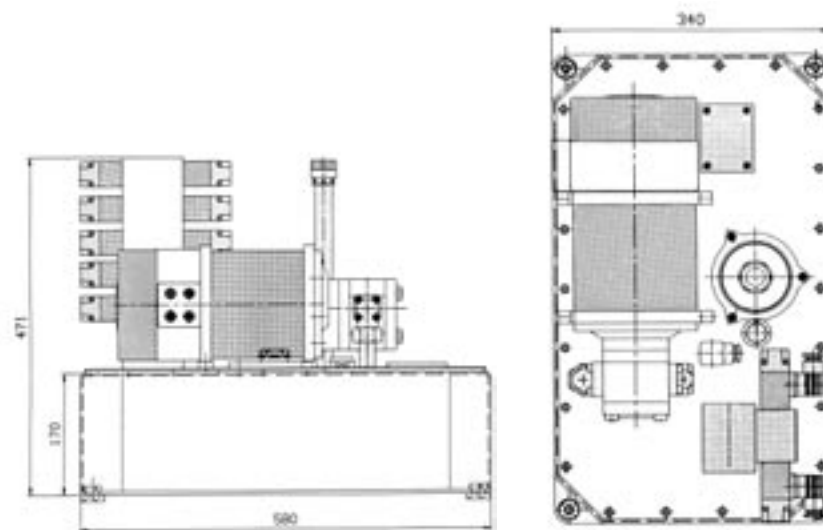


PP II



► GROUPE II

Le groupe de taille 2 permet de commander jusqu'à 5 applications. L'utilisation d'aluminium anodisé le rend extrêmement résistant à la corrosion et très léger par rapport à sa puissance.

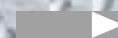
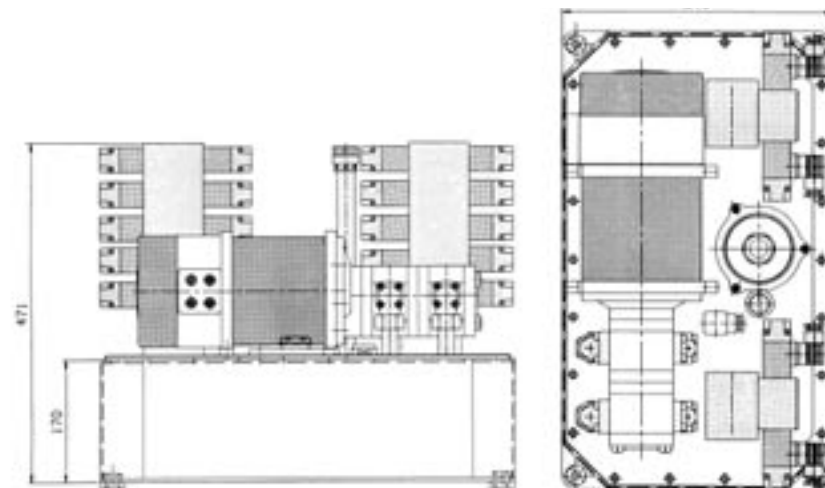


PP III

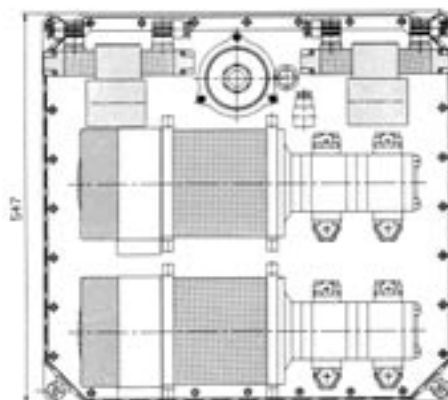


► GROUPE III

Le Groupe de taille 3 particulièrement puissant est un système à deux pompes qui permet de doubler le débit dans l'échelle de pression de 100 bars. Ce groupe en aluminium anodisé peut commander jusqu'à 10 fonctions.



► GROUPE IV



Ce système hydraulique puissant, avec ses deux pompes à courant continu en tandem, dispose d'une grande réserve de puissance qui lui permet de maintenir une pression suffisante dans le système, même en cas de réduction du débit de liquide hydraulique ou en cas de panne d'une des pompes.

PP IV





Les applications hydrauliques Reckmann

- Enrouleurs de génois RF90
- Tendeur d'étai « Real time » RF90
- Emmagasineur sous pont RF90
- Enroulement dans le mât ou dans la bôme
- Systèmes hydrauliques de bosse et d'écoute de grand-voile
- Winchs hydrauliques
- Hale-bas de bôme et pataras hydrauliques
- Panneau de tableau arrière hydraulique
- Guindeaux
- Fonctions spéciales

Nous étudions et réalisons aussi des solutions spécifiques personnalisées. Nos ingénieurs travailleront volontiers avec vous à la concrétisation de vos projets. N'hésitez pas à prendre contact avec nous !

Des solutions pour toutes les applications

Les systèmes d'enrouleurs Reckmann sont le premier choix des constructeurs et propriétaires de voiliers de toutes tailles : de 9 mètres au mégayachts. Outre les bateaux de série et les projets en semi-série de Nautor (Swan), Baltic, Oyster, X-Yachts et Contest, notre marque équipe des

voiliers produits à l'unité par des chantiers internationaux. Trois raisons majeures sont à l'origine de cette renommée mondiale. La première, c'est que nos produits sont éminemment fiables en toutes conditions, qu'ils simplifient la manœuvre et ne nécessitent pratiquement aucune maintenance.

La deuxième, c'est qu'ils utilisent une technologie de pointe et que nous n'acceptons aucun compromis de qualité dans le choix des matériaux. Dans cet effort constant de développement du meilleur produit sur le marché, nous voyons notre raison d'être et notre avenir.