

HYDRAULIK AGGREGATE

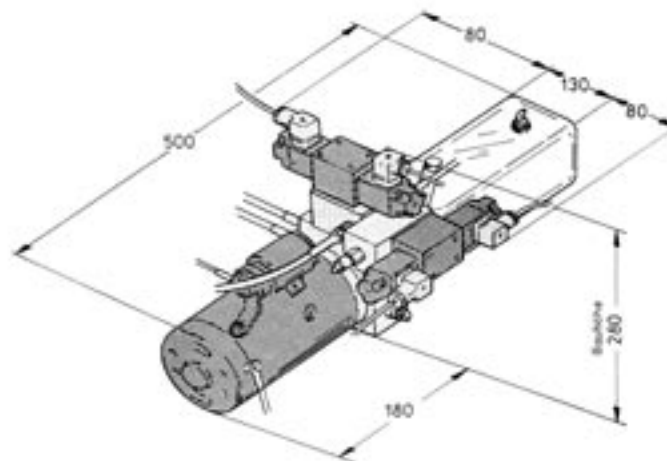


• POWERPACK GR. I / 3KW •

## ▶ POWERPACK I

PPI 1,5 UND 2KW

Das kleinste Aggregat dieser Baureihe besitzt einen schlagfesten Kunststofftank und ist für den Einsatz auf kleineren Booten konzipiert. Es lässt sich variabel gelagert einbauen und findet so fast überall Platz.



# RECKMANN HYDRAULIC

Hydraulische Daten	PP I /1,5 und 2KW	PP I/3KW	PP II	PP III	PP IV
Ölbehältervolumen in Ltr.	3	6	30	30	60
Betriebsdruck in bar (eingestellt durch integr. Systemdruckabsicherung)	140	150	150	150	100 (Pu. 2+3), 150 (Pu. 2+4)
Max. Betriebsdruck in bar	160	160	160	160	160
Max. Volumenstrom* in Ltr./min.	9,8	20-26,5 **	20-26,5 **	47,5	95
Volumenstrom* bei 100 bar in Ltr./min.	7,2	11,2-14,4 **	11,2-14,4	25,6	51,2
Volumenstrom* bei 140 bar in Ltr./min.	6,5	9,6-12,2 **	9,6-12,2 **	9,6-12,2 **	23,63
Hydrauliköl	Tellus 32	Tellus 32	Tellus 32	Tellus 32	Tellus 32
Schlauchanschluß	R1/4" Innengewinde oder Parkerverschraubung 6F42EDMXSS		R3/8" Innengewinde oder Parkerverschraubung 6-6F42EDMXSS		
Erf. Hydraulikschläuche	SAE 100R7, DIN 24961-2KT, BS 4983 Typ 1, ISO 3949-1				

Die Durchmesser der Hydraulikschläuche sind von den Verbrauchern und ihrer Entfernung zum Aggregat abhängig, bitte fragen Sie uns.

\*Volumenstrom direkt auf der Druckseite der Pumpe.

\*\*Je nach Pumpenauswahl

Die Hydraulik-Aggregate von Reckmann zeichnen sich durch ihre äußerst kompakte Bauweise aus, dadurch ermöglichen sie den Einbau unter Deck an fast jeder Stelle. Da sich jede Hydraulikfunktion auf die erforderlichen Druck- und Durchflussbedingungen abstimmen lassen, sind die Reckmann-Hydraulik-Aggregate eine







anspruchsvolle Kombination aus Leistung und Sicherheit. Eine nachträgliche Erweiterung zur Steuerung von weiteren Hydraulikfunktionen lässt sich ohne großen Aufwand ermöglichen, da die Hydraulik-Aggregate als Baukastensystem konzipiert sind.

## INNOVATIVE TECHNOLOGIE UND MODERNES DESIGN

<b>Elektrische Daten</b>	<b>PP I/1,5 u.2KW</b>	<b>PP I/3KW</b>	<b>PP II</b>	<b>PP III</b>	<b>PP IV</b>
Leistung bei 24V in KW	2 ; 1,5 (12V)	3	3	3	6
Erf. Absicherung des E-Motors bei 24V in A	180; 250 (12V)	180	180	180	180
Erf. Absicherung des Steuerstromkreises in A	6	6	6	6	6
Erf. Kabelquerschnitt in Abhängigkeit der Kabellänge (Weg: Batterie-Aggregat-Batterie)					
Bis 5m bei 24V in mm <sup>2</sup>	50; 70 (12V)	50	50	50	50
Bis 10m bei 24V in mm <sup>2</sup>	70; 120 (12V)	70	70	70	70
Bis 12,5m bei 24V in mm <sup>2</sup>	95; 185 (12V)	95	95	95	95

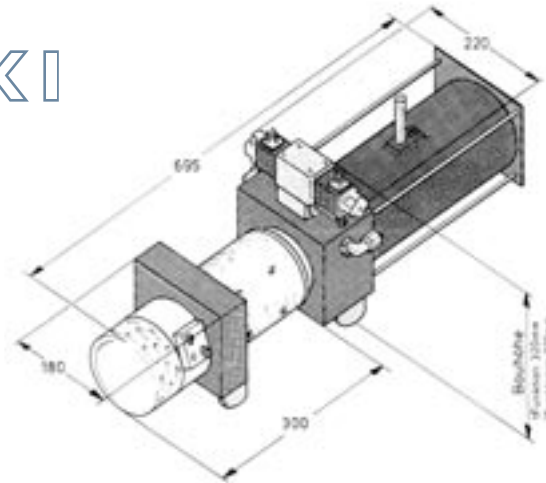
Achtung! Der Spannungsabfall darf in keinem Fall mehr als 1 Volt betragen

Über unsere PowerPacks lassen sich folgende Funktionen steuern:

-  Rollreiffanlagen
-  Rollmastanlagen
-  Unterliekausholer
-  Rampen
-  Klappen
-  Plattformen
-  Hydraulik-Winden

## ▶ POWERPACK I

Die starke Version des PP1 mit einem Tank aus eloxiertem Aluminium ist für 2 Funktionen konzipiert. Die äußerst kompakte Bauweise macht es besonders leicht zugänglich und dadurch servicefreundlich.



PPI BKW



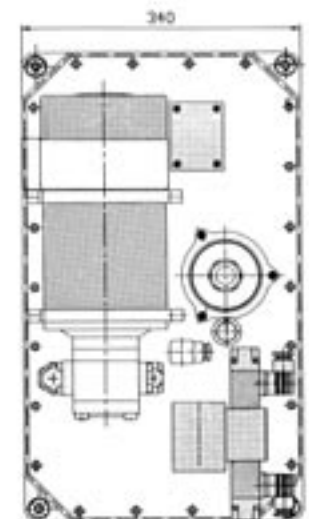
# POWER PACKS

PP II



## ▶ POWERPACK II

Die Gr. 2 steuert bis zu 5 Anwendungen an. Die konsequente Verwendung von eloxiertem Aluminium macht die Anlage äußerst korrosionsbeständig und im Vergleich zu ihrer Leistung sehr leicht.



PP III



## ▶ POWERPACK III

In der besonders leistungsfähigen Gr. 3 liefert ein Doppelpumpensystem im Bereich bis 100 bar den zweifachen Volumenstrom. Das überwiegend aus eloxiertem Aluminium gefertigte Aggregat bedient bis zu 10 Funktionen.

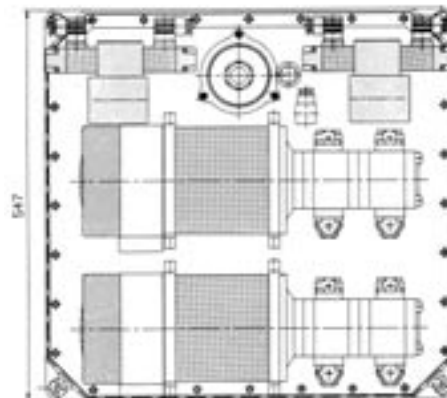


## ▶ POWERPACK IV

PP IV



Die leistungstärkste Hydraulikanlage verfügt mit ihren zwei Gleichstrom-Tandempumpen über üppige Leistungsreserven, die selbst beim Totalausfall einer Pumpeneinheit den Betrieb bei reduzierter Ölmenge aufrechterhalten.





## Reckmann Hydraulik Anwendungen

---

- RF 90 Rollreffsysteme
- „Real time“ RF 90 Vorstagspanner
- RF 90 unter Deck Furler
- In-Mast & In-Boom Furling
- Hydraulische Unterliekstrecker & Großschotsysteme
- Hydraulische Winden
- Hydraulische Kicker & Backstay Hubkiel
- Hydraulische Heckklappe
- Anker Winden
- Spezielle Funktionen

Selbstverständlich entwickeln und realisieren wir auch spezifische Custom-Lösungen. Unsere Ingenieure arbeiten bei der Umsetzung Ihrer Projekte gern und vertrauensvoll mit Ihnen zusammen. Rufen Sie uns an!

## Systemlösungen für alle Anwendungen

---

Rollreffanlagen von Reckmann gelten auf Seglern aller Größen als erste Wahl; sie werden auf 30-Fuß-Schiffen ebenso wie auf Megayachten bevorzugt eingesetzt. Neben Serienschiffen und Semi-Custom Projekten von Nautor (Swan), Baltic, Oyster, X-Yachts und Contest rüsten wir auch Einzelbauten

internationaler Werften aus. Für dieses hohe Renomee gibt es drei wesentliche Gründe. Zum einen arbeiten unsere Produkte unter allen Bedingungen bei einfacher Handhabung überaus zuverlässig und sind dabei weitgehend wartungsfrei. Zum anderen stellen sie den jeweilig höchst entwickelten Stand

der Technik dar und genügen in der Auswahl der verwendeten Materialien kompromisslosen Qualitätsanforderungen. In der kontinuierlichen Arbeit an der Entwicklung des jeweils bestmöglichen Produkts sehen wir unsere Herausforderung und unsere Zukunft.