

• CARBON ROLLREFFSYSTEM •



• RC • 30/40 •

# DIE MANUELLE CARBON ROLLREFFANLAGE FÜR RACER UND CRUISER



► Elektrisches Reffsystem EF90

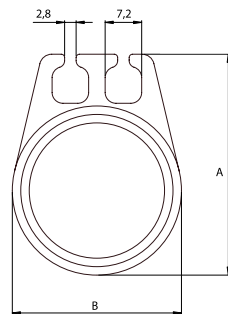


► Hydraulisches Reffsystem RF90



► Reffsystem RS2000

Für Segler, die aufgrund ihrer Regatta-Ambitionen neben ihrer Standardrollreffanlage bisher ein Profilvorstagsystem aus Kunststoff fahren, haben wir die RC Carbon Anlagen entwickelt. Sie sind so konzipiert, dass der lästige Umbau vor jeder Regatta entfällt. Ausgelegt sind die RC Systeme für Schiffe von ca. 42 bis 68 Fuß mit Vorstaglängen bis etwa 30m. Da auf einen Meter des Doppelnut Carbonprofils lediglich 0,327kg (S2) bis 0,77kg (S4) anfallen, baut die gesamte Anlage so leicht, dass sie sogar das Gewicht eines entsprechenden Regatta Profilstagsystems nicht überschreitet. Mit der RC30 und der RC40 haben Sie damit ein sehr leichtes Rollreffsystem für den Cruisingbereich und brauchen kein anderes System mehr für die Regatten.



Profil	A (mm)	B (mm)	Gewicht (kg/m)	X (mm)	T (mm)	H (mm)
<b>RC30 S2</b>	38,3	28,6	0,327	251	192	80
<b>RC40 S3</b>	49,0	38,5	0,62	293,5	230	136,5
<b>RC40 S4</b>	55,4	44,4	0,77	303,5	230	136,5

Vor der Regatta werden die beiden Hälften der Carbon-trommel mit wenigen Handgriffen abgenommen, um dann die Segel an Deck anzuschlagen.

Über die leichten Carbonprofile lässt sich auch der Mast wesentlich leichter trimmen, da eine deutlich geringere Achterstagspannung benötigt wird. Die Gewichtsersparnis von ca. 20kg zu einer konventionellen Anlage reduziert natürlich auch das Pitching Moment.

Das Gesamtgewicht der RC30 Anlage für ein 45Fuß Boot beträgt zum Beispiel nur 9,5kg mit Trommel für Cruising und 7,3kg im Regattamodus.

